

**Productblad juni 2018**


- Geoptimaliseerd lichtspectrum voor rundvee
- Tot 60% energiebesparing
- Robuust RVS frame
- Traploos dimbaar
- 5 jaar volledige garantie
- IP67 water- en vochtbestendig

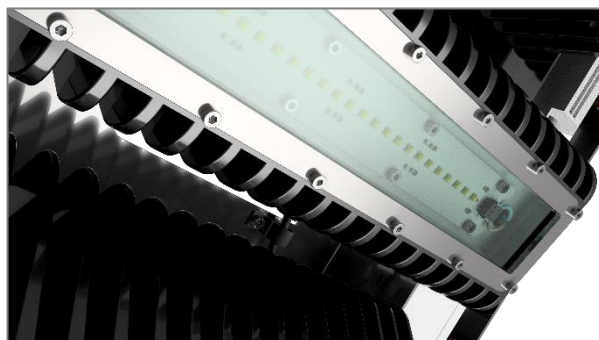


## Concept

De rundveehouderij is een bedrijfstak waar scherp wordt gekeken naar productiekosten. Een groot aantal aspecten in de bedrijfsvoering zijn de afgelopen jaren verbeterd, innovaties op verlichtingsgebied zijn tot dusver uitgebleven.

Recente generaties LED chips vormen een uitstekend alternatief voor conventionele lichtbronnen. Een gemiddelde energiebesparing van 60% en een aanzienlijk lagere onderhoudsinterval zijn harde voordelen. Tevens kan met specifieke LED lichtbronnen een geoptimaliseerd lichtspectrum worden gecreëerd wat een positief resultaat heeft op de productie efficiëntie en het dierenwelzijn.

LEDfactory heeft in samenwerking met rundveehouders een verlichtingsarmatuur ontwikkeld waarin alle voordelen van de meest recente generatie LED chips worden gecombineerd. Het modulair opgebouwde "Mira XL 240" LED armatuur is zeer robuust, heeft een flexibele spreiding (toepasbaar bij stalbreedtes tot 35m) en een uitstekende dimkarakteristiek.




**Kenmerken**

- Speciaal ontwikkeld voor rundveestallen
- Maximaal 210 Watt opgenomen vermogen
- Kleurtemperatuur 5000K (full spectrum)
- Dimbaar 1-10V
- IP67 water- en stofbestendig
- 5 jaar volledige garantie



ENEC PENDING

**SPECIFICATIES ARMATUUR**

Type lichtbron	Niet (door de gebruiker vervangbare LED)
Montagewijze	Vast / hangend
Materiaal frame	Roestvast staal
Afwerking frame	Blank
Koelblok materiaal	Hoge kwaliteit aluminium
Koelblok afwerking	Zwart gepoedercoat
Verwachte levensduur	15 jaar
Garantie	5 jaar
Beschermingsgraad	IP67
Bedrijfstemperatuur	-20°C tot 45°C
Geschikt voor buiten	Ja
Resistent tegen zuren	+ (goed)
Bemating (LxBxH)	515.3x311.7x220.5 mm
Gewicht	~ 12,5 kg
Bemating doos	530x320x240 mm
Gewicht in verpakking	~ 13,5 kg

**SPECIFICATIES ELECTRISCH**

Opgenomen vermogen	210 Watt (Max.)
Voltage input	100-240VAC
Frequentiebereik	50/60Hz
Power factor	0,95
Totale Harmonische Vervorming	THD < 20% wanneer output lading $\geq$ 50%
Dim interface	1-10V

**SPECIFICATIES LICHTBEELD**

Kleurtemperatuur	5000K (Full spectrum)
Kleurweergave index (CRI)	RA 85+
Lichtbron efficiëntie	> 123 lumen/Watt
Lichtstroom lichtbron	> 73.800 lumen
Systeem efficiëntie armatuur (LM79)	> 95 lumen/Watt
LED chip type	High Power Keramisch
Lumen behoud (LM80)	> 80% @ 50.000 Uur
LED werkfrequentie	> 500Hz

**AFMETINGEN MIRA XL 240 ARMATUUR**
**LICHTDISTRIBUTIE**
